

Problèmes de santé au travail des femmes :
que nous apprennent les études qualitatives ?

Gael Le Jeune
Stagiaire postdoctorale




Social Sciences and Humanities
Research Council of Canada

Conseil de recherches en
sciences humaines du Canada



UQÀM



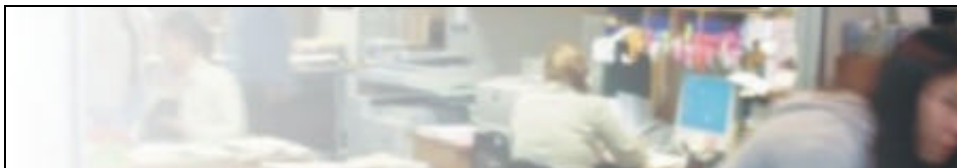
Pertinence des études qualitatives pour mettre
en évidence les problèmes de santé au travail

- Description approfondie du contexte de travail
- Recueil du point de vue des différents acteurs (travailleuses, superviseurs, etc.)
- Intérêt de l'approche exploratoire dans un domaine où nos connaissances restent minces (Messing, 2000)




Méthodologie

- Sélection de 18 revues anglophones et francophones
- Domaine : ergonomie, sociologie, relations industrielles...
- Sélection des études s'intéressant aux :
 - problèmes de santé dans les professions dominées par les femmes
 - problèmes de santé des femmes dans des professions spécifiques
- Total de 95 études publiées en 1990-2005



Trois grandes sources de souffrance

- 1) Exigences floues
- 2) Contraintes multiples
- 3) Isolement des femmes
 - dans leurs relations de travail
 - dans leurs stratégies de préservation de la santé




Exigences floues

- Facilité d'entrée dans la profession
- Définitions négatives des tâches
- Travail émotionnel
- Flexibilité, disponibilité

Conséquences

- Manque de reconnaissance
 - Pauvreté
 - Sentiment d'être dévalorisée
 - Surinvestissement dans des relations personnelles
- Insécurité, anxiété
- Stress, épuisement




Contraintes multiples

- Environnement physique de travail
- Amélioration des standards
- Contrainte de temps
- Prescription des émotions
- Pressions contradictoires
- Abus
- Contexte politique et légal

Conséquences

- Douleurs musculaires
- TMS
- Stress, épuisement
- Insatisfaction, frustration
- Démoralisation, dépression




Isolement

- Ségrégation sexuelle
- Différenciation des statuts
- Culture de compétition

Conséquences

- Ignorance et incompréhension des supérieurs hiérarchiques
- Manque de solidarité entre les travailleuses
- Stratégies individuelles de préservation de la santé



Stratégies individuelles de préservation de la santé

- Absentéisme, temps partiel
- Primauté de la vie domestique
- Silence
- Distance
- Recherche d'une niche
- Rationalisation de la souffrance
- Stratégies collectives qui n'englobent pas toutes les travailleuses

Conséquences

- Persistance des mauvaises conditions de travail
- Stagnation professionnelle
- Sentiment de honte, d'échec personnel



Conclusion

- Mise en évidence de nombreux problèmes qui n'apparaissent dans les données chiffrées usuelles
- Problèmes qui pourraient bientôt toucher une grande partie de la population active avec l'extension du secteur tertiaire et la précarisation des statuts d'emploi
- Stratégies de prévention de ces problèmes ?